

MEMORIA ORDINARIA DEL IVML 2012

ACTIVIDAD DEL IVML

ACTIVIDAD POR SUBDIRECCIONES

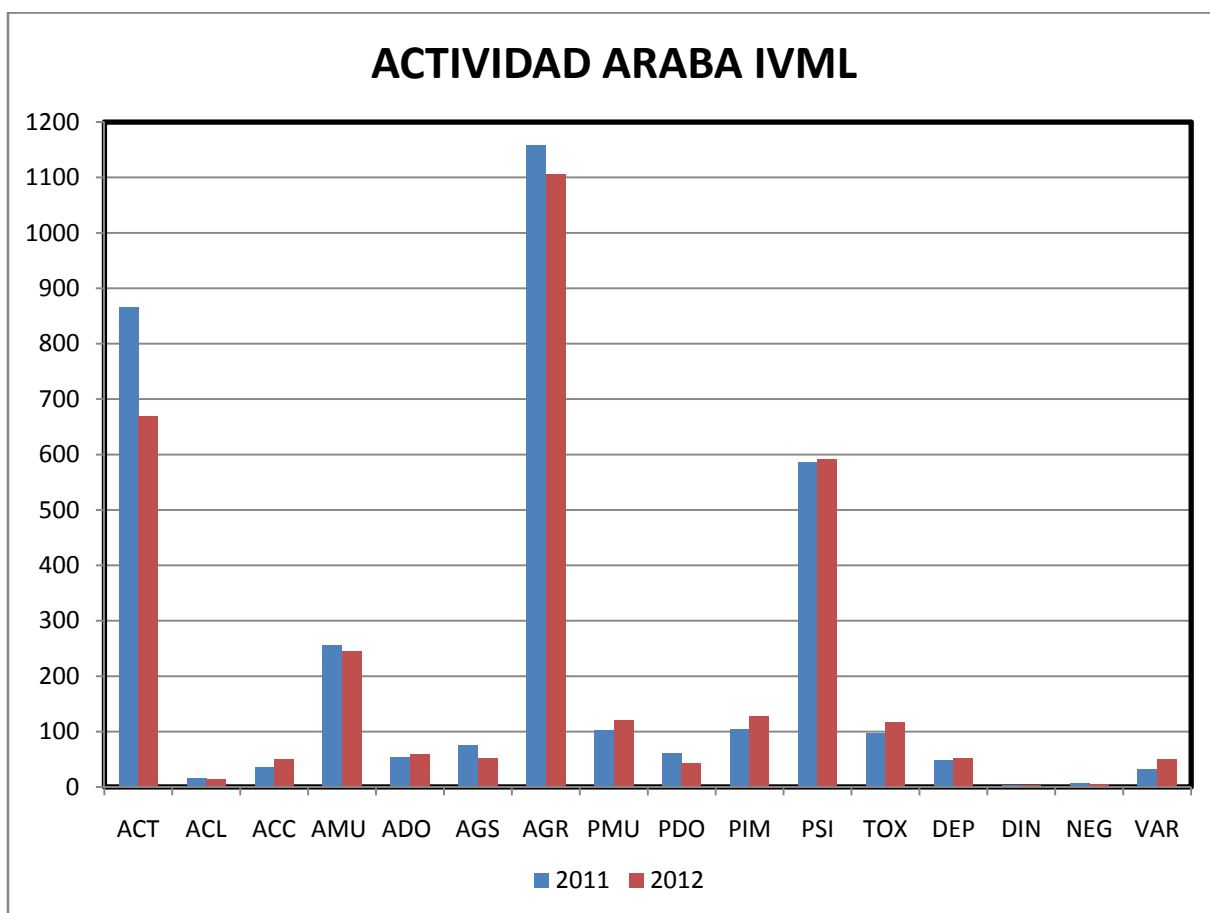
Subdirección de Araba

Servicio de Clínica Forense.

Conceptos		Expedientes Judiciales		%
		2011	2012	
	Códigos			
Accidente tráfico	ACT	865	669	-22,66
Accidente laboral	ACL	16	13	-18,75
Accidente casual	ACC	35	49	+40,00
Agresión Violencia de Género	AMU	255	245	-3,92
Agresión Violencia Doméstica	ADO	54	59	+9,26
Agresión Sexual.	AGS	74	52	-29,73
Agresión Básica.	AGR	1157	1106	-4,41
Psiquiátrico Violencia de Género	PMU	102	120	+17,65
Psiquiátrico Violencia Doméstica	PDO	61	43	-29,51
Psiquiátrico Imputabilidad	PIM	103	127	+23,30
Psiquiátrico General	PSI	585	591	+1,03
Toxicomanía	TOX	97	116	+19,59
Determinación de edad	DEP	48	52	+8,33
Detenidos Incomunicados	DIN	3	2	-33,33
Negligencias Médicas	NEG	7	4	-42,86
Varios	VAR	32	50	+56,25
TOTALES		3494	3298	-5,61
Citaciones a Juicios		530	595	+12,26

Subdirección de Araba

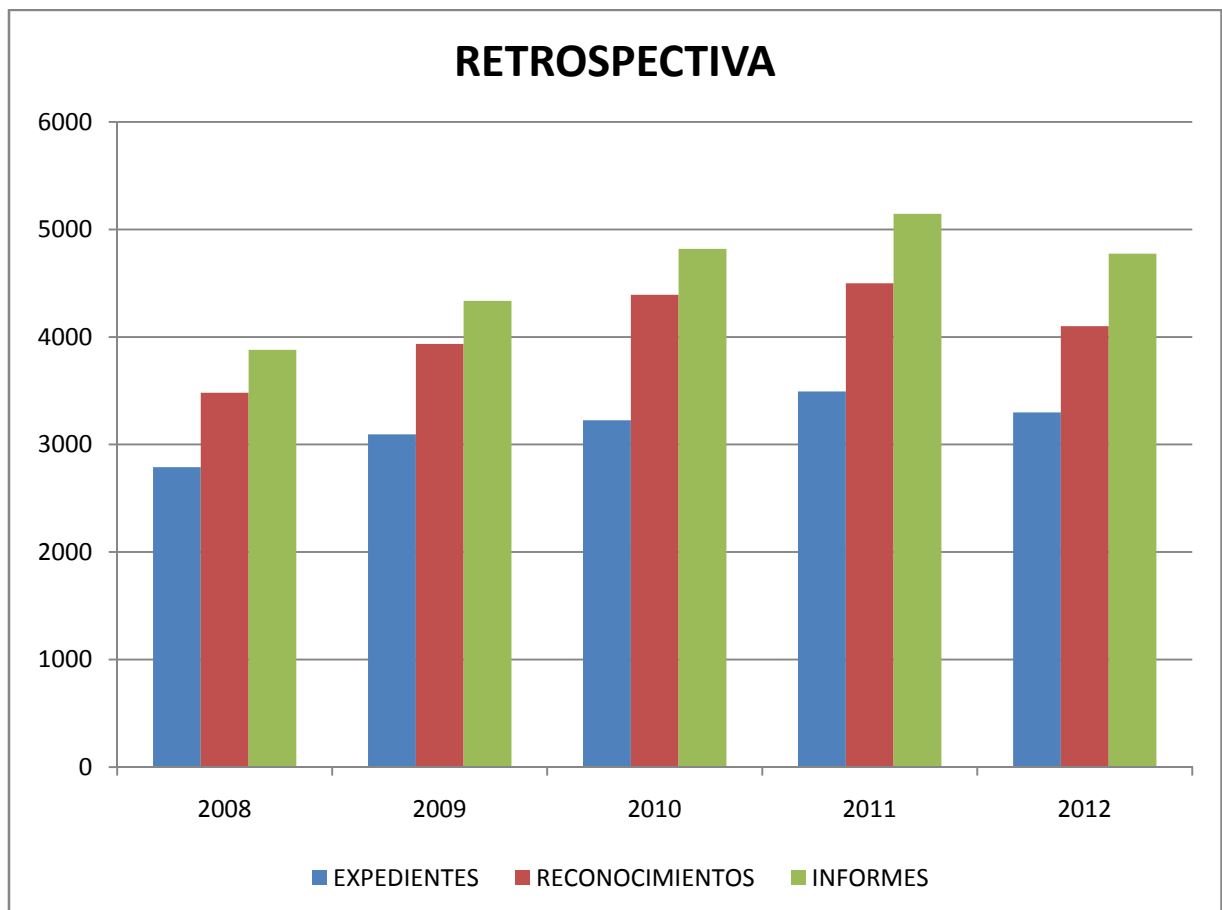
Servicio de Clínica Forense.



Subdirección de Araba

Servicio de Clínica Forense.

RETROSPECTIVA	2008	2009	2010	2011	2012
<i>EXPEDIENTES TOTALES</i>	2789	3095	3225	3494	3298
<i>RECONOCIMIENTOS</i>	3481	3936	4392	4500	4101
<i>INFORMES</i>	3881	4336	4820	5146	4775

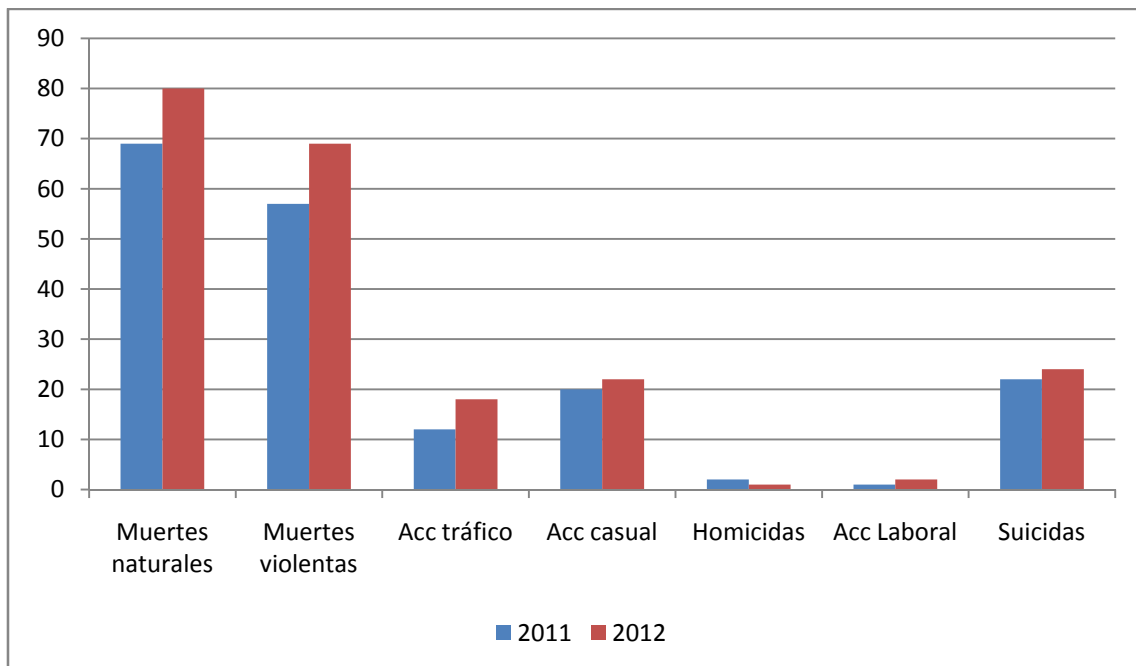


Subdirección de Araba

Servicio de Patología Forense.

	Muertes naturales	Muertes violentas	Acc tráfico	Acc casual	Homicidas	Acc Laboral	Suicidas
2011	69	57	12	20	2	1	22
2012	80	69	18	22	1	2	24

Variación actividad general 2011 – 2012: + 18,03%



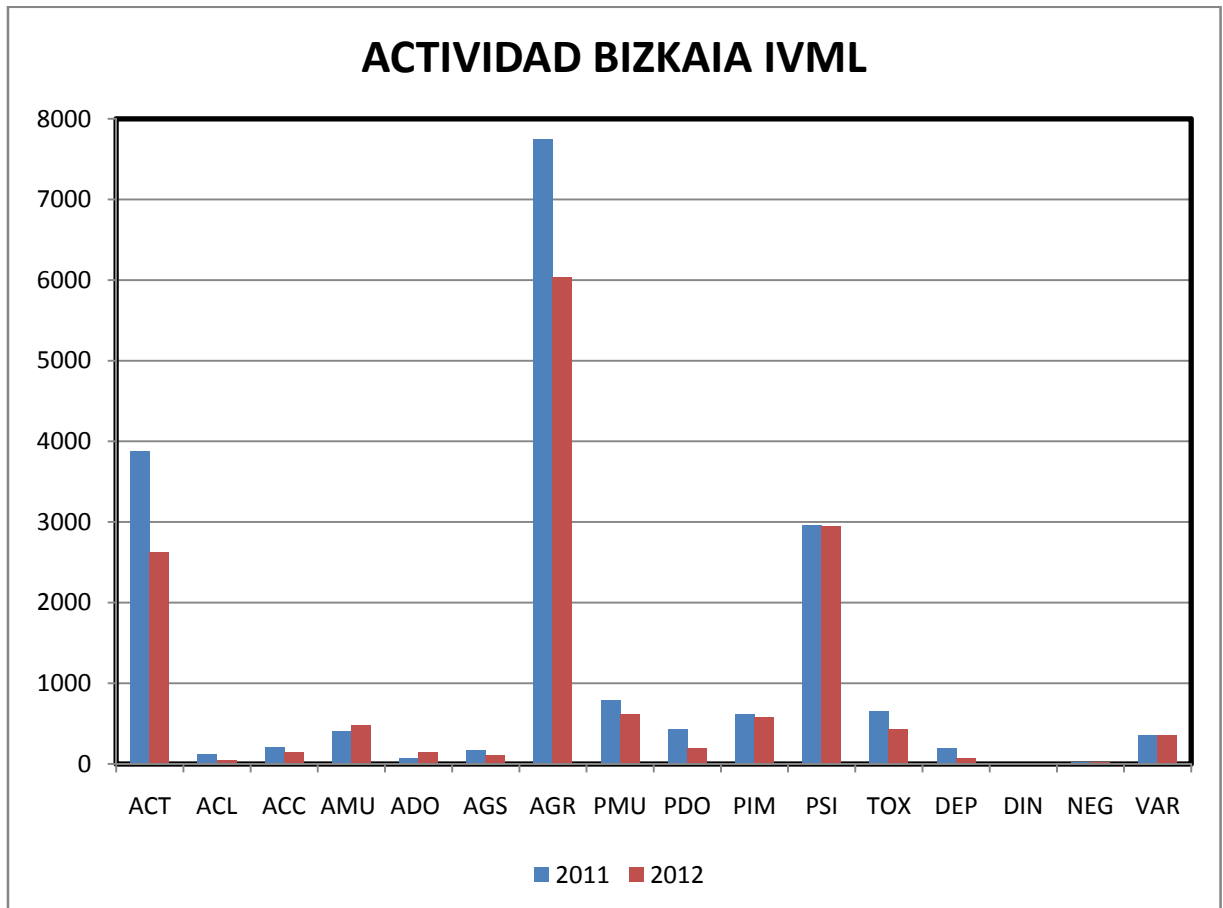
Subdirección de Bizkaia

Servicio de Clínica Forense

Conceptos		Expedientes Judiciales		%
		2011	2012	
	Códigos			
Accidente tráfico	ACT	3870	2622	-32,25
Accidente laboral	ACL	115	41	-64,35
Accidente casual	ACC	207	141	-31,88
Agresión Violencia de Género	AMU	403	473	+17,37
Agresión Violencia Doméstica	ADO	74	141	+90,54
Agresión Sexual.	AGS	174	107	-38,51
Agresión Básica.	AGR	7748	6036	-22,10
Psiquiátrico Violencia de Género	PMU	782	616	-21,23
Psiquiátrico Violencia Doméstica	PDO	425	190	-55,29
Psiquiátrico Imputabilidad	PIM	613	580	-5,38
Psiquiátrico General	PSI	2963	2949	-0,47
Toxicomanía	TOX	648	430	-33,64
Determinación de edad	DEP	188	69	-63,30
Detenidos Incomunicados	DIN	8	7	-12,50
Negligencias Médicas	NEG	14	15	+7,14
Varios	VAR	356	357	+0,28
TOTALES		18588	14774	-20,52
Citaciones a Juicios		2327	2512	+7,95

Subdirección de Bizkaia

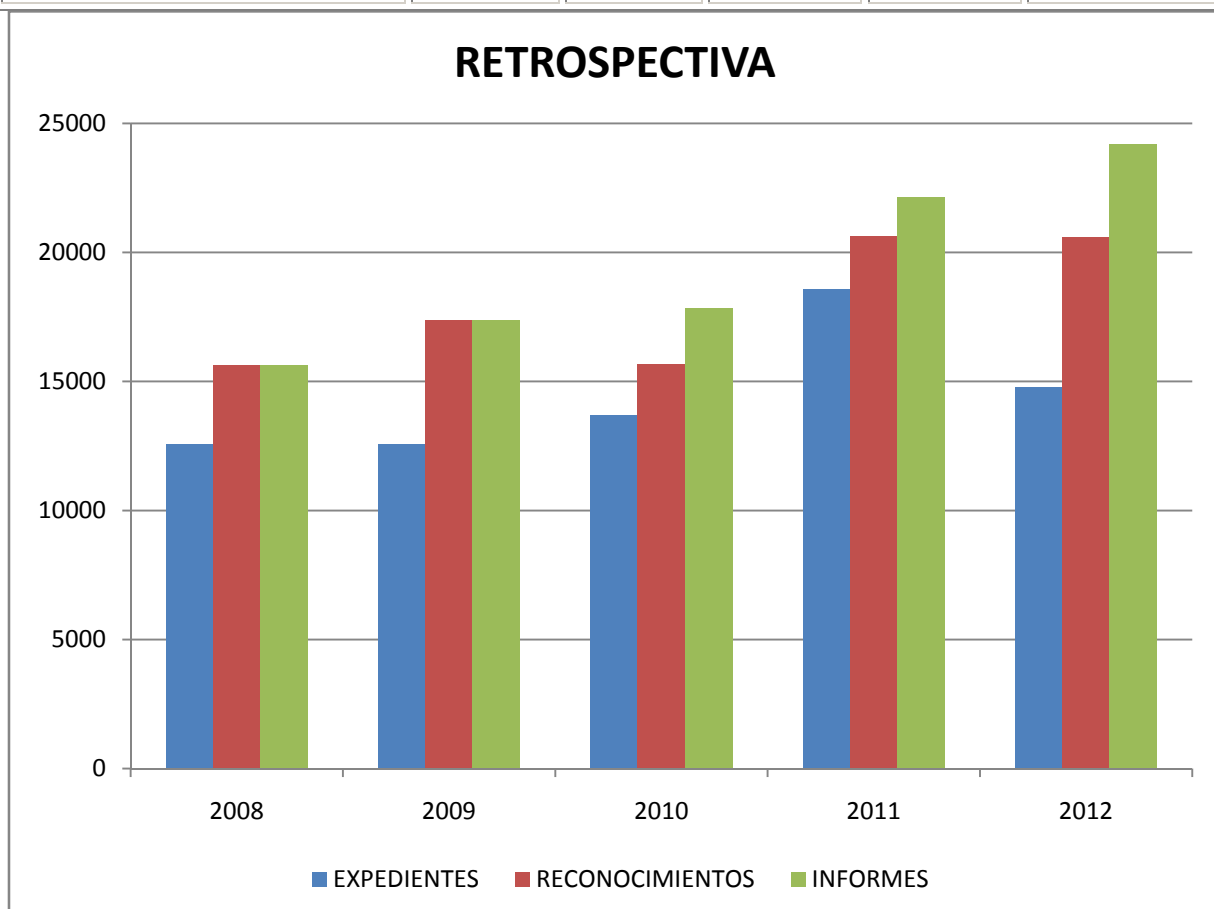
Servicio de Clínica Forense



Subdirección de Bizkaia

Servicio de Clínica Forense

RETROSPECTIVA	<i>2008</i>	<i>2009</i>	<i>2010</i>	<i>2011</i>	<i>2012</i>
<i>EXPEDIENTES TOTALES</i>	12566	12585	13716	18734	14774
<i>RECONOCIMIENTOS</i>	15632	17373	15685	20629	20597
<i>INFORMES</i>	15632	17373	17865	22155	24189

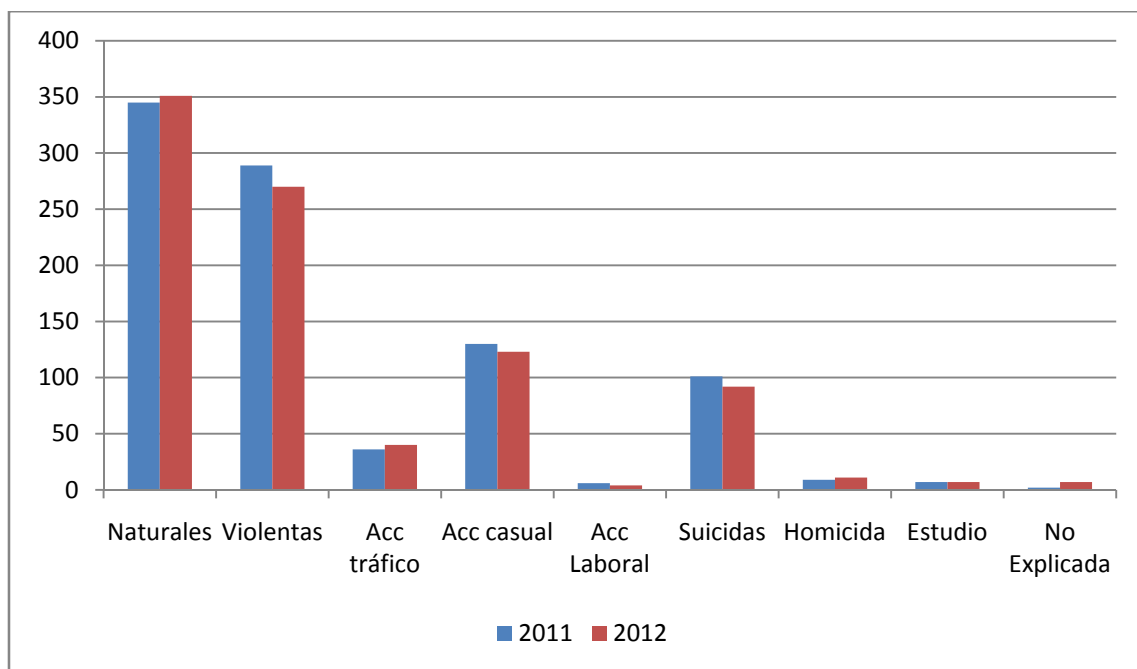


Subdirección de Bizkaia

Servicio de Patología Forense.

	Naturales	Violentas	Acc tráfico	Acc casual	Acc Laboral	Suicidas	Homicida	Estudio	No Explicada
2011	345	289	36	130	6	101	9	7	2
2012	351	270	40	123	4	92	11	7	7

Variación de actividad general 2011-2012: -2,36%



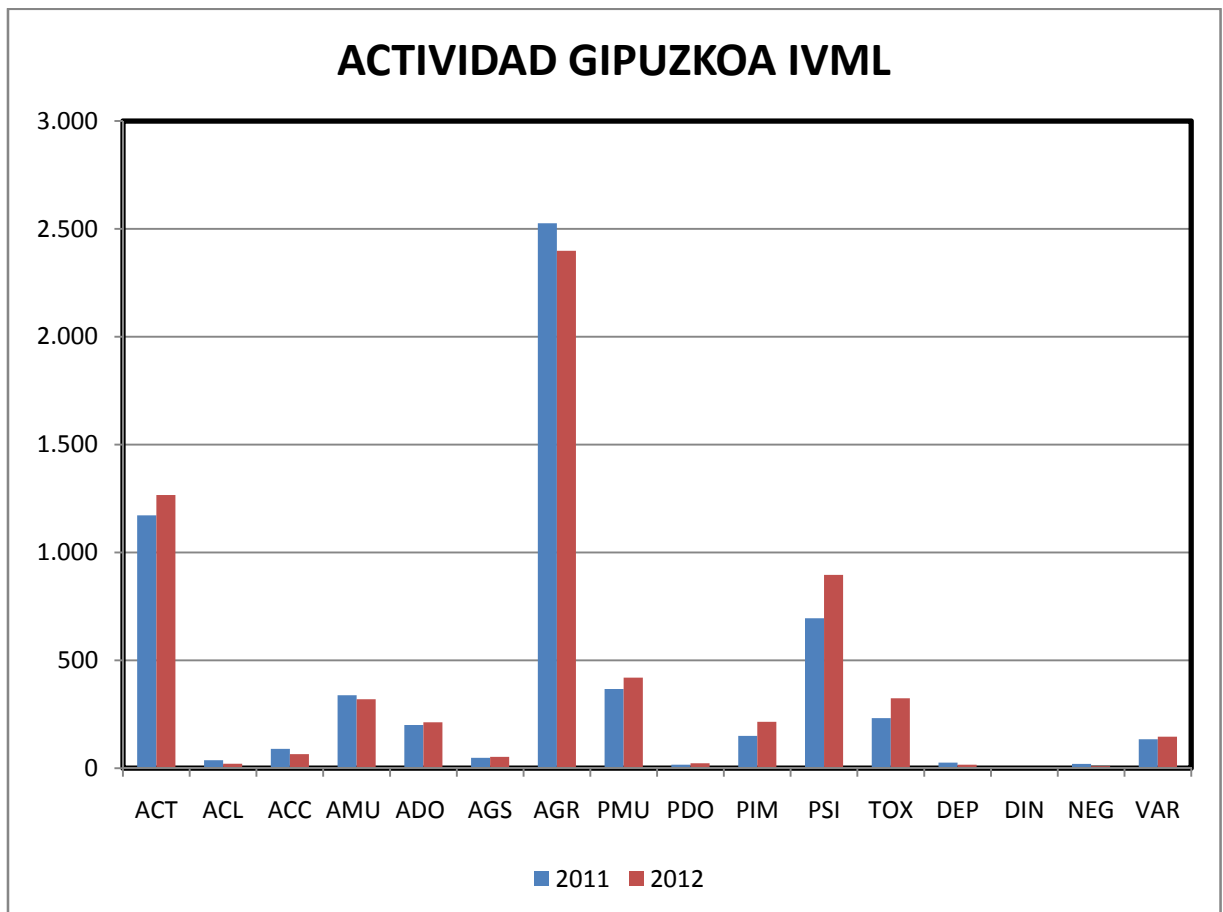
Subdirección de Gipuzkoa

Servicio de Clínica Forense

Conceptos		Expedientes Judiciales		%
		2011	2012	
	Códigos			
Accidente tráfico	ACT	1.172	1.266	+8,02
Accidente laboral	ACL	37	21	-43,24
Accidente casual	ACC	90	65	-27,78
Agresión Violencia de Género	AMU	338	320	-5,33
Agresión Violencia Doméstica	ADO	200	213	+6,50
Agresión Sexual.	AGS	48	53	+10,42
Agresión Básica.	AGR	2.526	2398	-5,07
Psiquiátrico Violencia de Género	PMU	367	420	+14,44
Psiquiátrico Violencia Doméstica	PDO	16	23	+43,75
Psiquiátrico Imputabilidad	PIM	150	215	+43,33
Psiquiátrico General	PSI	695	896	+28,92
Toxicomanía	TOX	232	324	+39,66
Determinación de edad	DEP	26	16	-38,46
Detenidos Incomunicados	DIN	5	0	-100,00
Negligencias Médicas	NEG	20	10	-50,00
Varios	VAR	134	146	+8,96
TOTALES		6056	6386	+5,45
Citaciones a Juicios		470	551	

Subdirección de Gipuzkoa

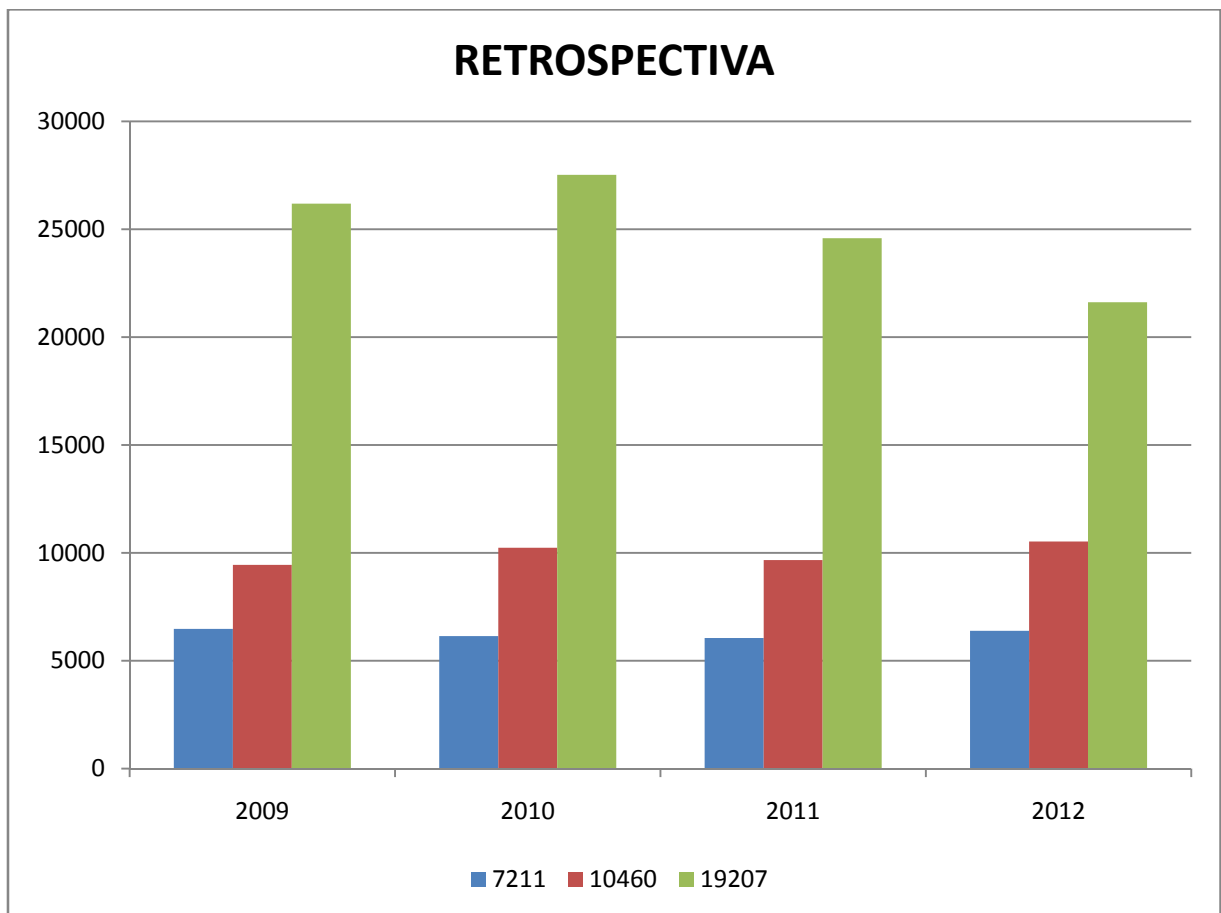
Servicio de Clínica Forense



Subdirección de Gipuzkoa

Servicio de Clínica Forense

RETROSPECTIVA	<i>2008</i>	<i>2009</i>	<i>2010</i>	<i>2011</i>	<i>2012</i>
<i>EXPEDIENTES TOTALES</i>	7.211	6.474	6.142	6.056	6.386
<i>RECONOCIMIENTOS</i>	10.460	9.440	10.240	9.669	10.350
<i>INFORMES</i>	19.207	26.185	27.250	24.588	21.614

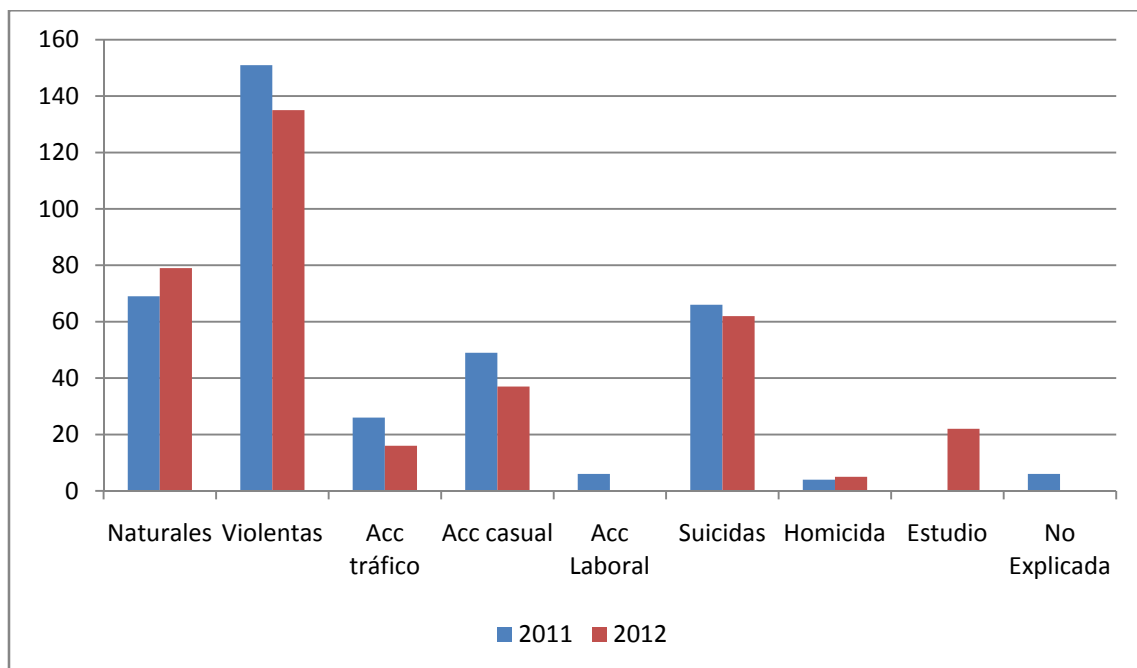


Subdirección de Gipuzkoa

Servicio de Patología Forense.

	Naturales	Violentas	Acc tráfico	Acc casual	Acc Laboral	Suicidas	Homicida	Estudio	No Explicada
2011 (Corregida 2012)	69	151	26	49	6	66	4	0	6
2012 (A fecha actual)	79	135	16	37	7 ^o	62	5	22	0

Variación de actividad general 2011-2012: - 5,57%



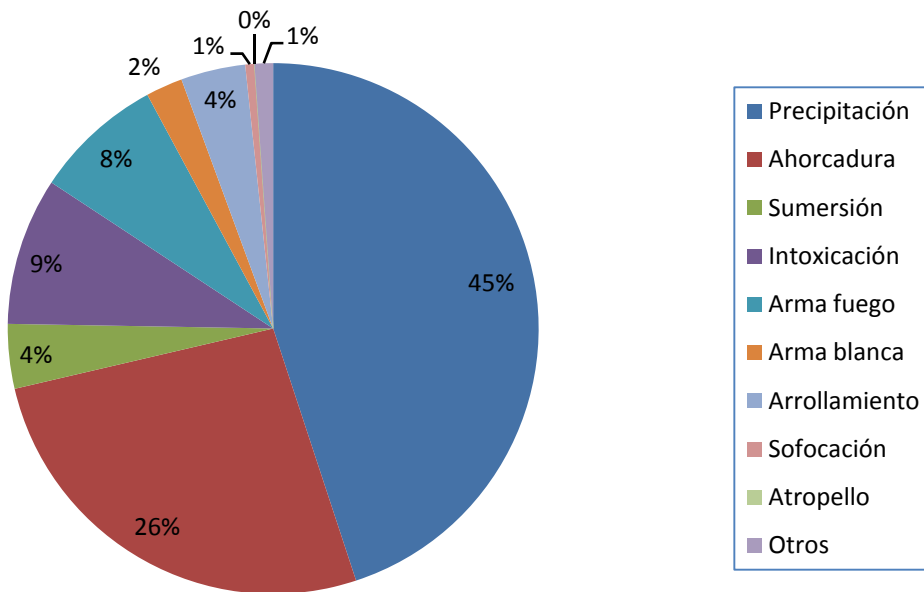
ACTIVIDAD GLOBAL DEL IVML EN LA CAV

Servicios de Patología Forense

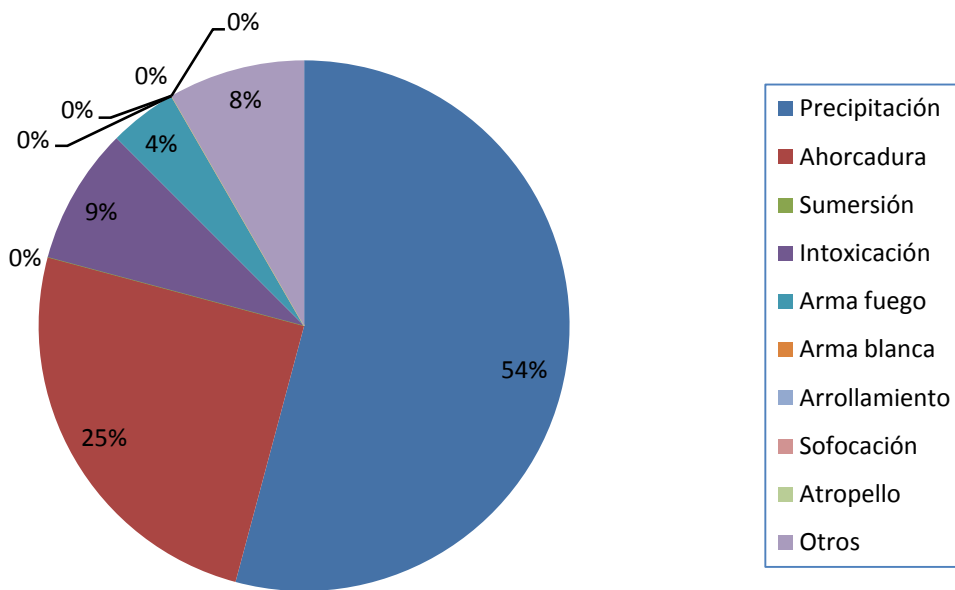
Muertes por suicidio

	Araba	Bizkaia	Gipúzkoa	TOTALES	%
Precipitación	13	47	20	80	44,94
Ahorcadura	6	23	18	47	26,40
Sumersión	0	6	1	7	3,93
Intoxicación	2	10	4	16	8,99
Arma fuego	1	2	11	14	7,87
Arma blanca	0	3	1	4	2,25
Arrollamiento	0	1	6	7	3,93
Sofocación	0	0	1	1	0,56
Atropello	0	0	0	0	0,00
Otros	2	0	0	2	1,12
TOTALES	24	92	62	178	

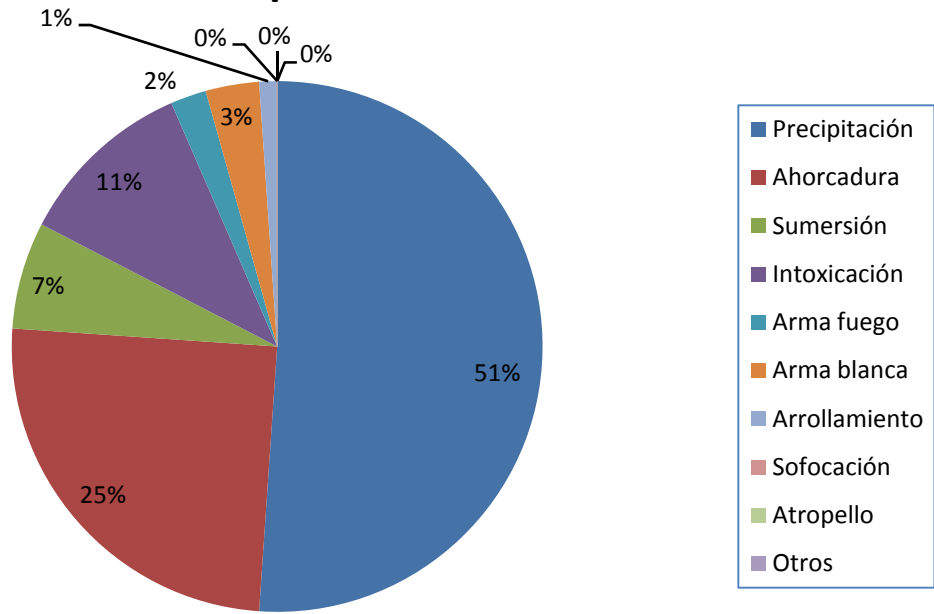
Muertes por suicidio - Totales



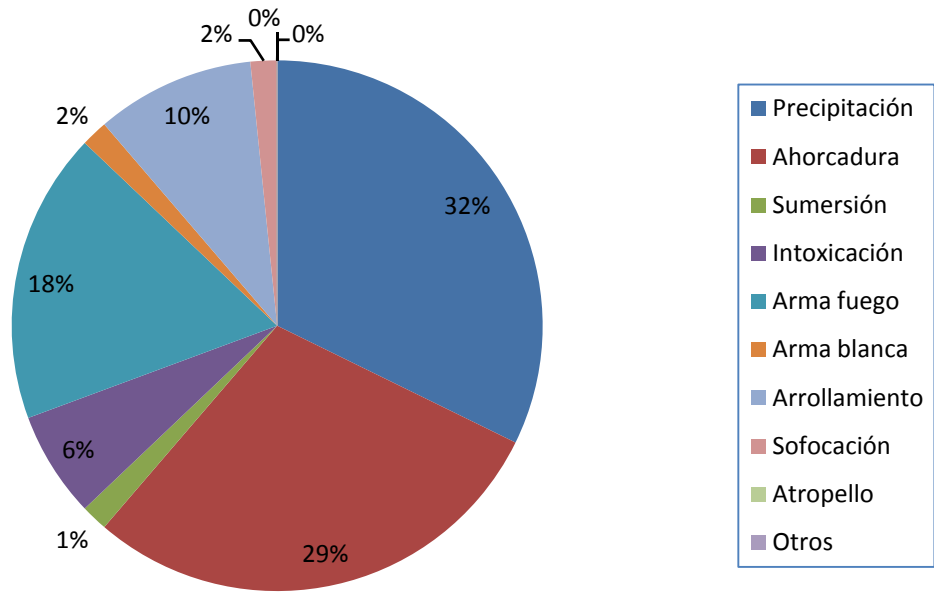
Muertes por suicidio - Araba



Muertes por suicidio - Bizkaia



Muertes por suicidio - Gipuzkoa

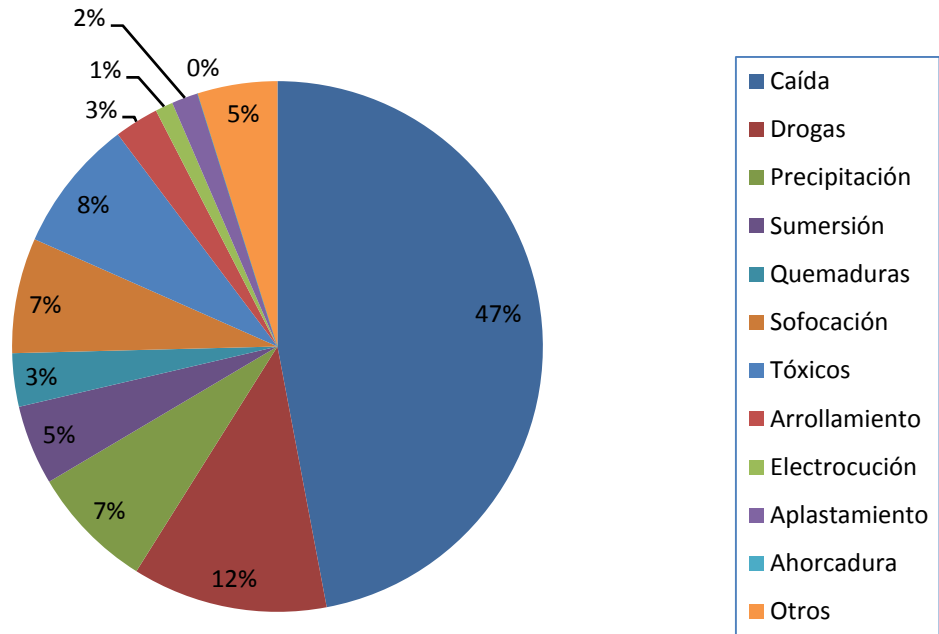


Servicios de Patología Forense

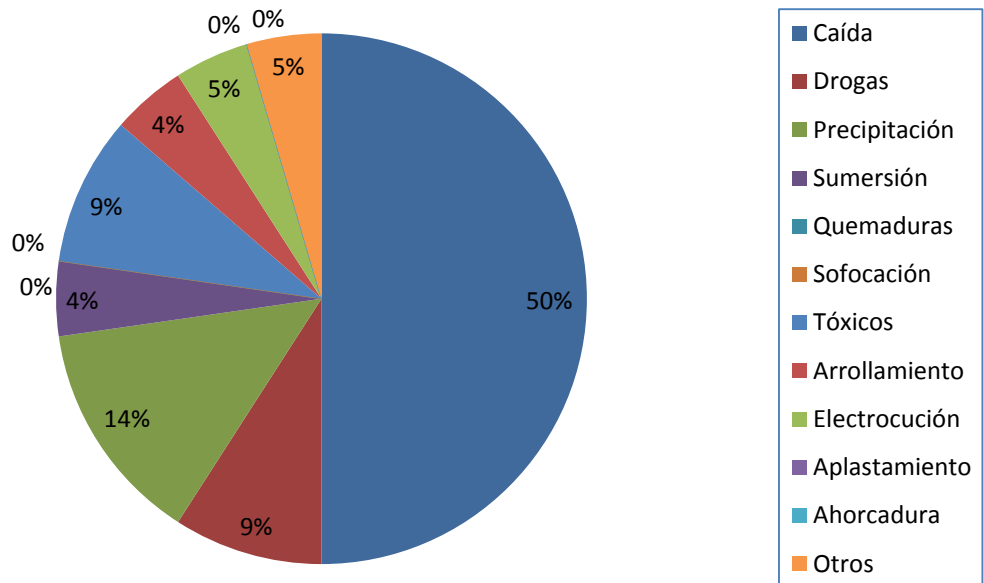
Muertes casuales

Acc Casuales	Araba	Bizkaia	Gipúzkoa	Total	%
Caída	11	59	17	87	47,03
Drogas	2	17	3	22	11,89
Precipitación	3	10	1	14	7,57
Sumersión	1	2	6	9	4,86
Quemaduras	0	5	1	6	3,24
Sofocación	0	10	3	13	7,03
Tóxicos	2	11	2	15	8,11
Arrollamiento	1	2	2	5	2,70
Electrocución	1	1	0	2	1,08
Aplastamiento	0	1	2	3	1,62
Ahorcadura	0	0	0	0	0,00
Otros	1	8	0	9	4,86
TOTALES	22	126	37	185	

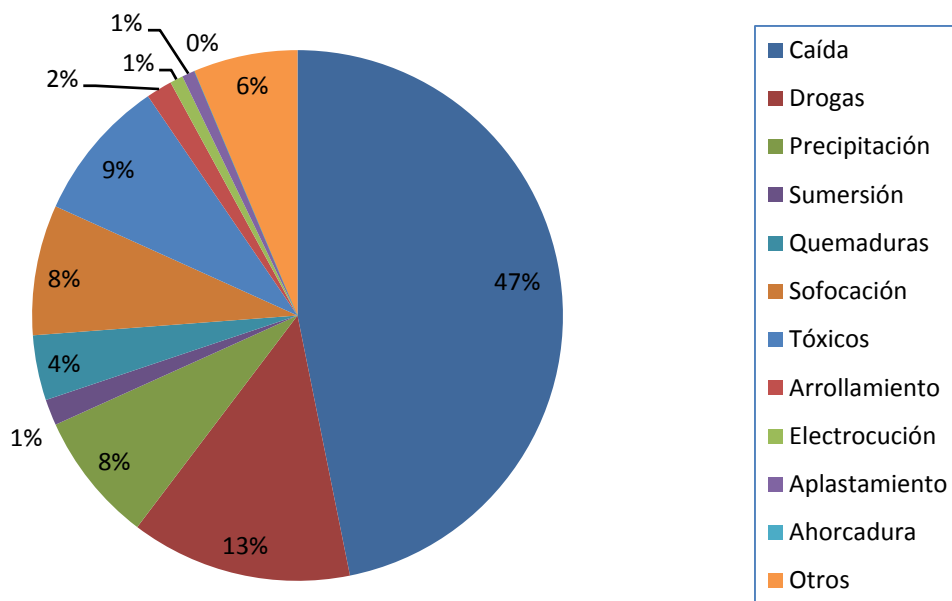
Muertes casuales - Totales



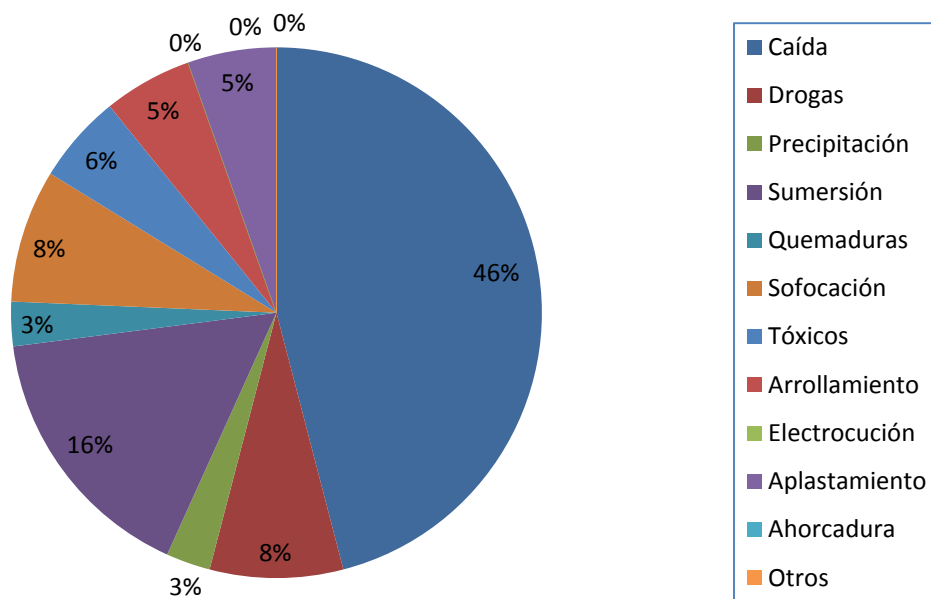
Muertes casuales- Araba



Muertes casuales- Bizkaia



Muertes casuales- Gipuzkoa

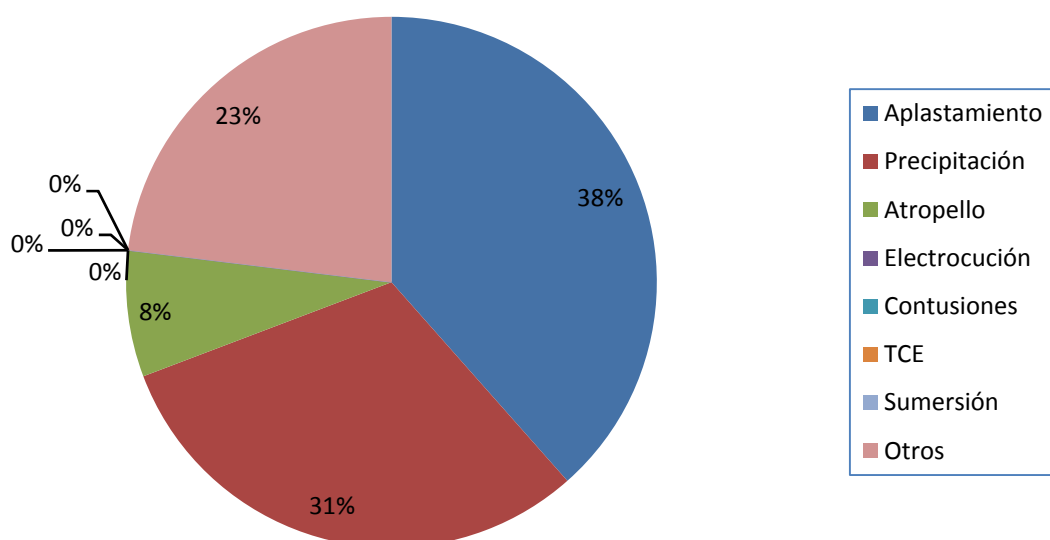


Servicios de Patología Forense

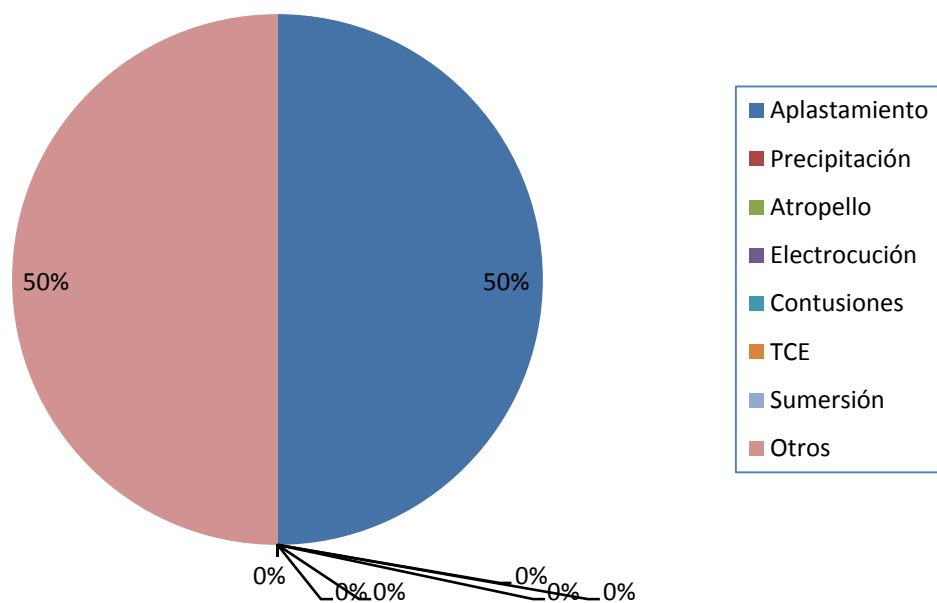
Muertes laborales

Acc Laborales	Araba	Bizkaia	Gipúzkoa	Totales	%
Aplastamiento	1	1	3	5	38,46
Precipitación	0	2	2	4	30,77
Atropello	0	1	0	1	7,69
Electrocución	0	0	0	0	0
Contusiones	0	0	0	0	0
TCE	0	0	0	0	0
Sumersión	0	0	0	0	0
Otros	1	0	2	3	23,07
TOTALES	2	4	7	13	

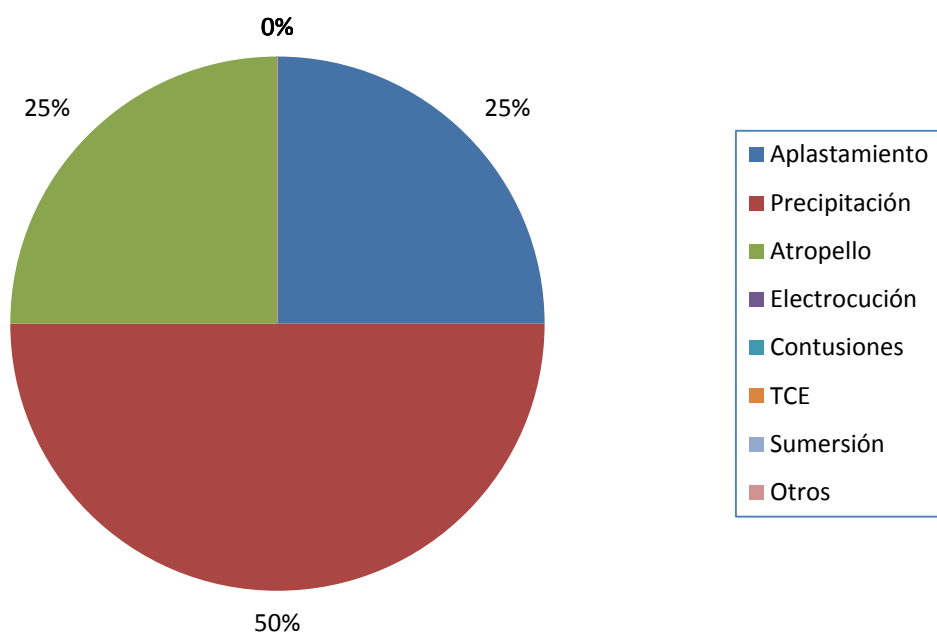
Muertes laborales - Totales



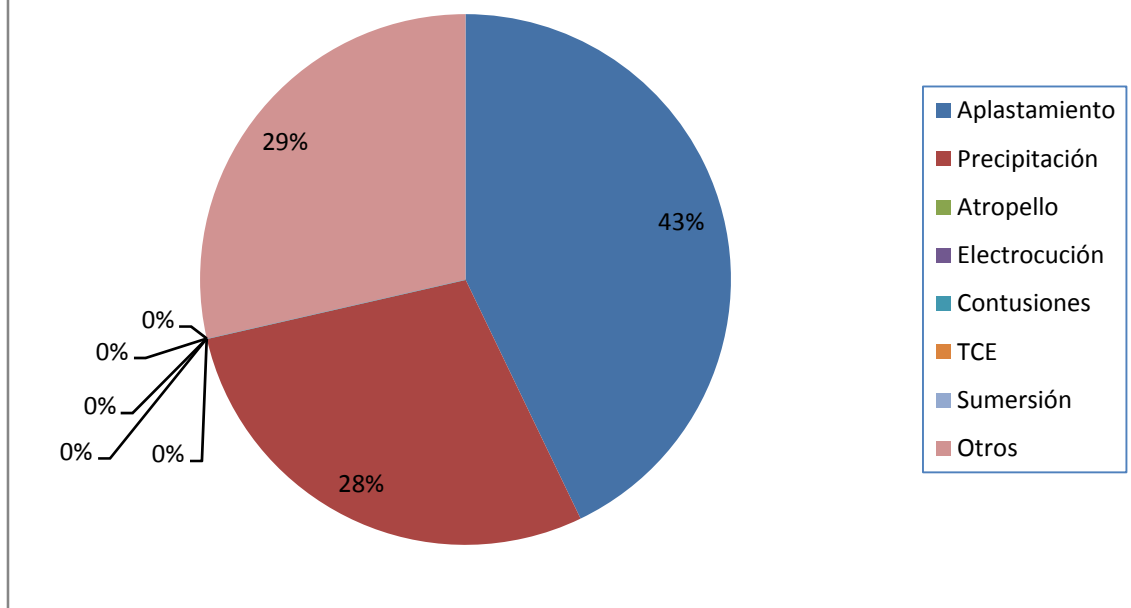
Muertes laborales- Araba



Muertes laborales- Bizkaia



Muertes laborales- Gipuzkoa

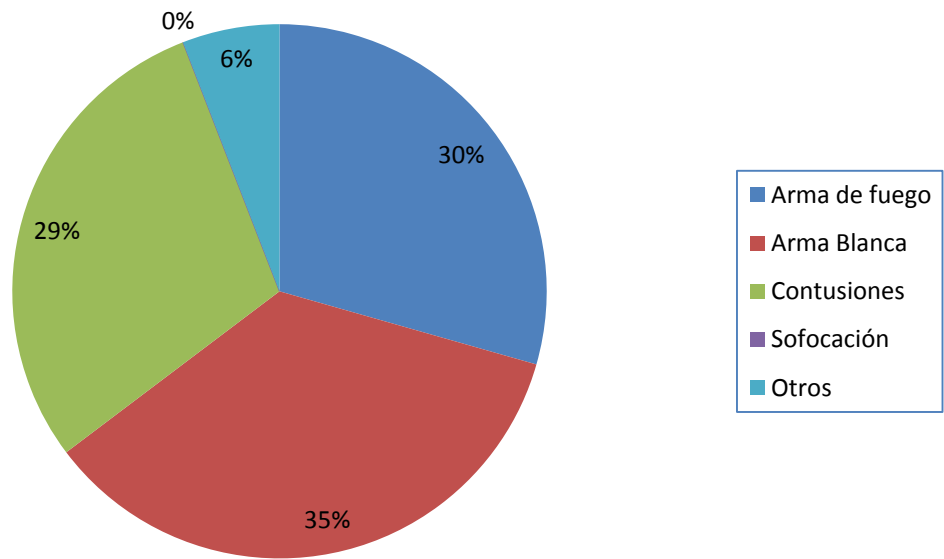


Servicios de Patología Forense

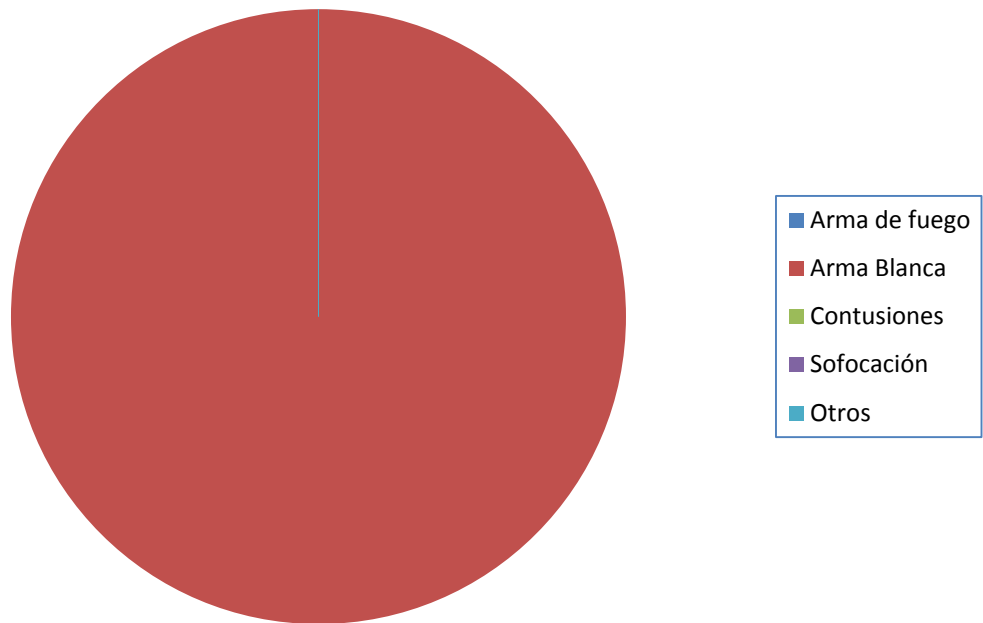
Muertes homicidas

Homicidios	Araba	Bizkaia	Gipúzkoa	Totales	%
Arma de fuego	0	3	2	5	29,41
Arma Blanca	1	4	1	6	35,29
Contusiones	0	3	2	5	29,41
Sofocación	0	0	0	0	0,00
Otros	0	1	0	1	5,88
TOTALES	1	11	5	17	

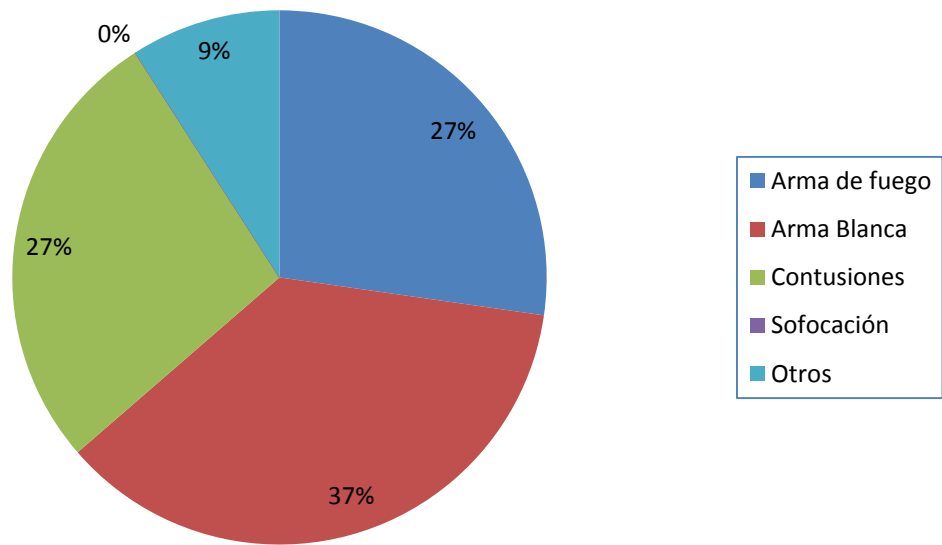
Muertes homicidas - Totales



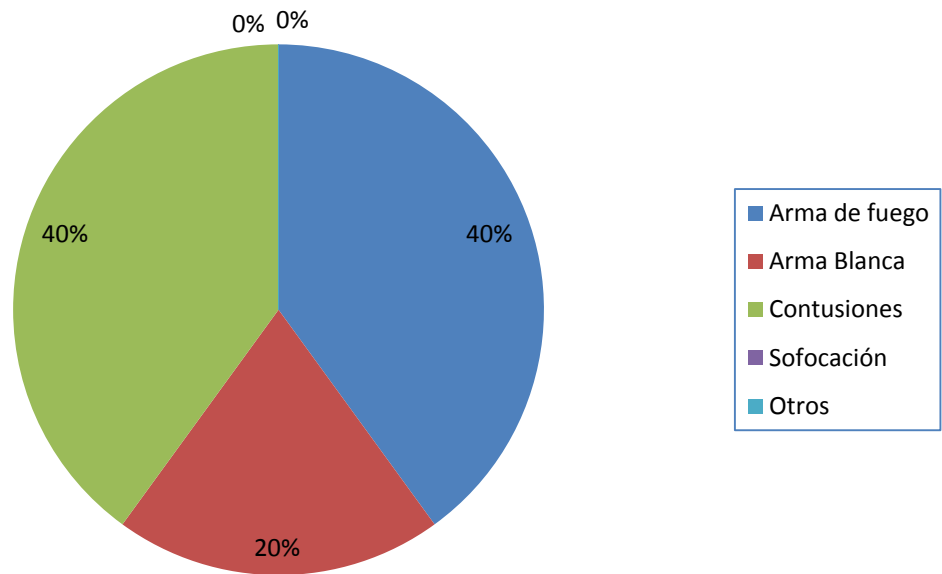
Muertes homicidas- Araba



Muertes homicidas- Bizkaia



Muertes homicidas- Gipuzkoa

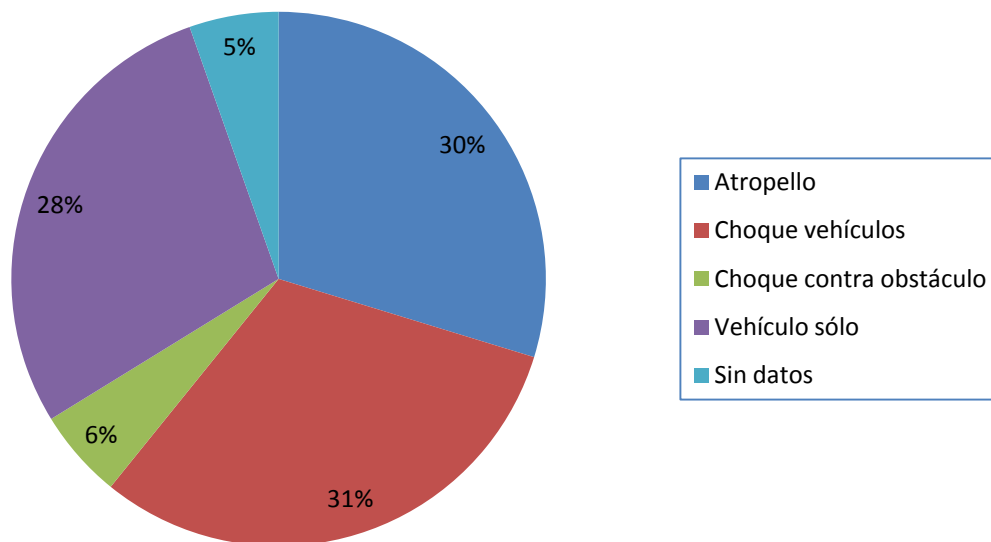


Servicios de Patología Forense

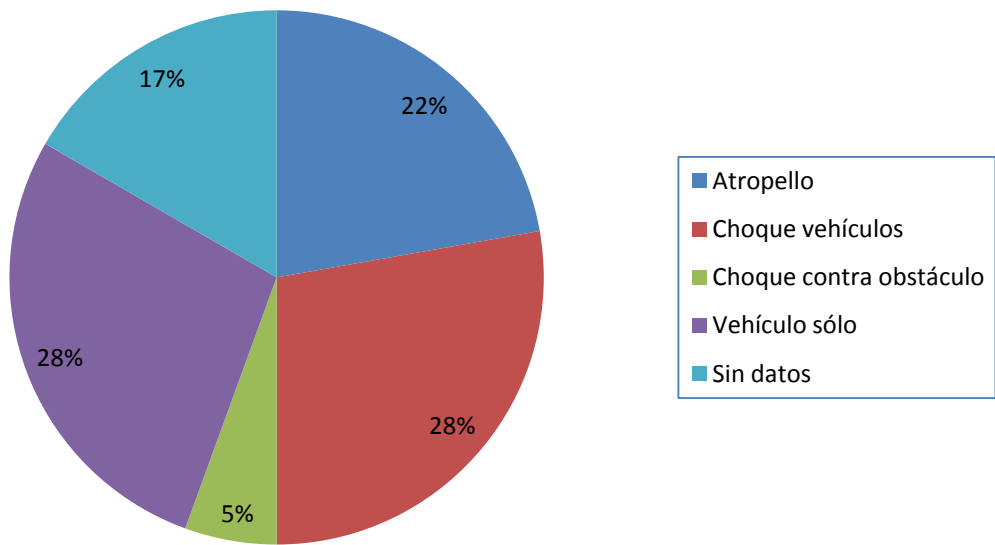
Accidentes de tráfico

	Araba	Bizkaia	Gipúzkoa	Totales	%
Atropello	4	13	5	22	29,73
Choque vehículos	5	12	6	23	31,08
Choque contra obstáculo	1	3	0	4	5,41
Vehículo sólo	5	12	4	21	28,38
Sin datos	3	0	1	4	5,41
TOTALES	18	40	16	74	

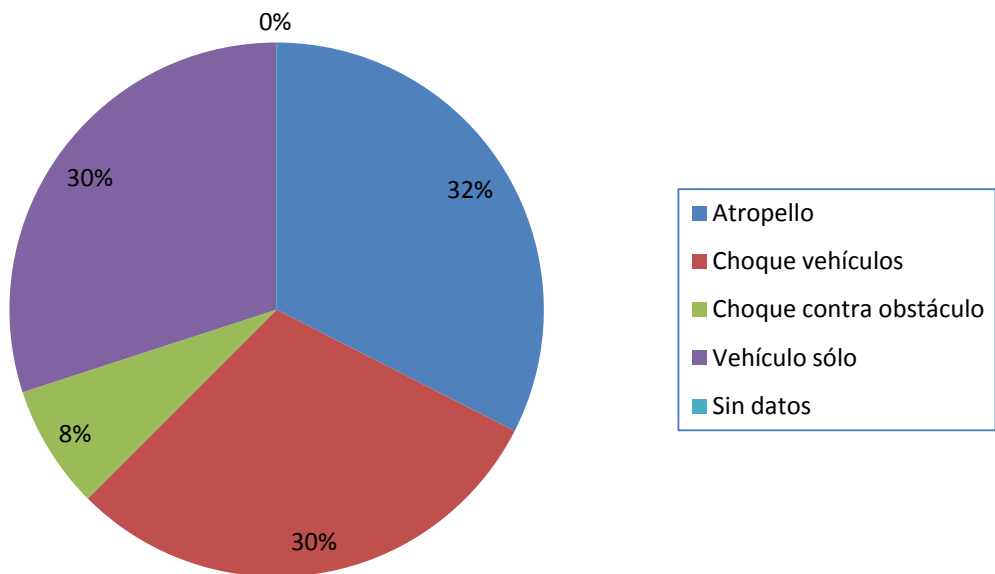
Accidentes de tráfico- Totales



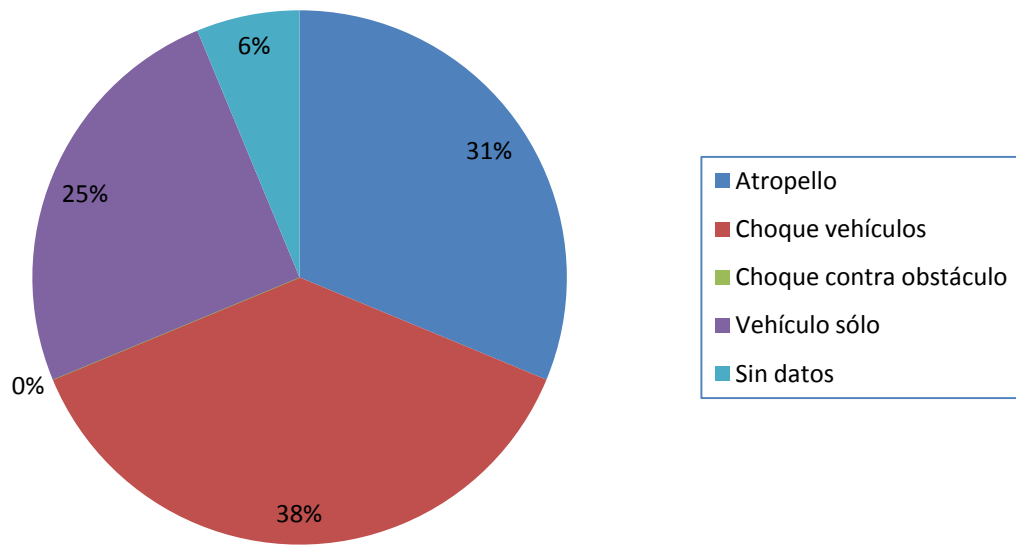
Accidentes de tráfico - Araba



Accidentes de tráfico - Bizkaia

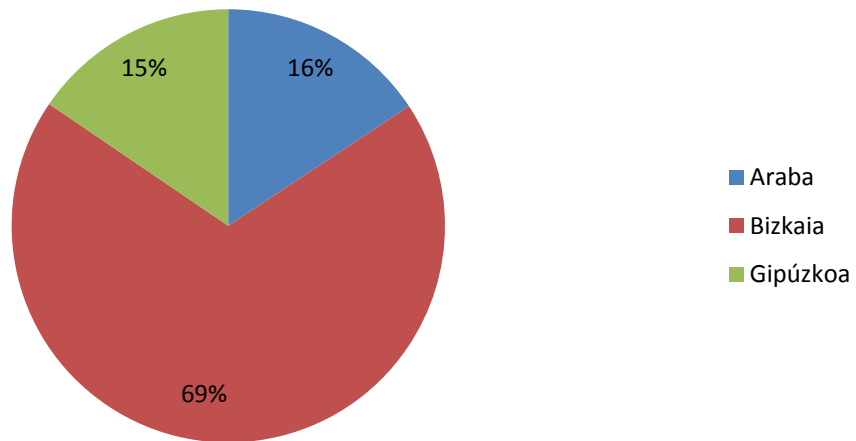


Accidentes de tráfico - Gipuzkoa



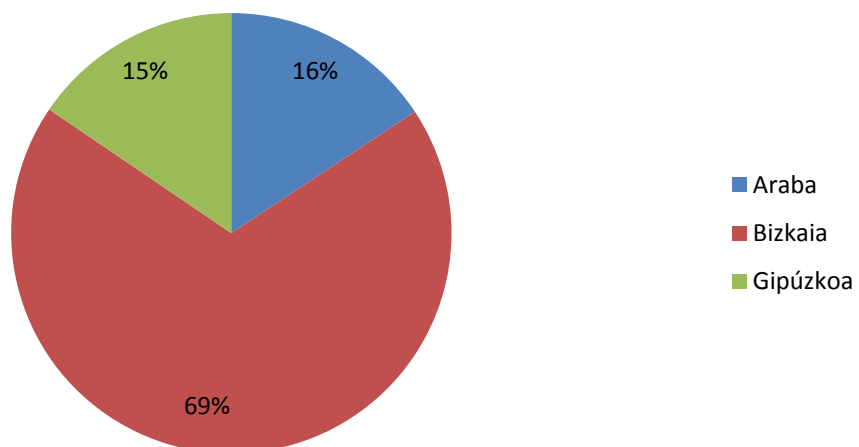
Muertes naturales

Natural	Araba	Bizkaia	Gipúzkoa	Total
	80	351	79	510



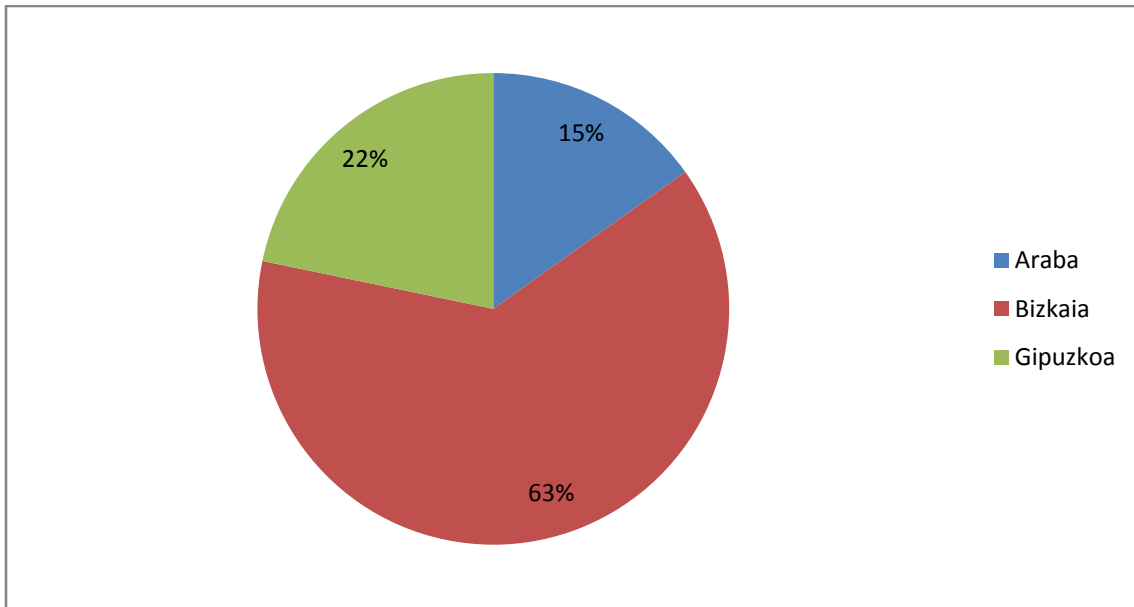
Muertes violentas

Violentas	Araba	Bizkaia	Gipuzkoa	Total
	69	270	135	474



Muertes totales

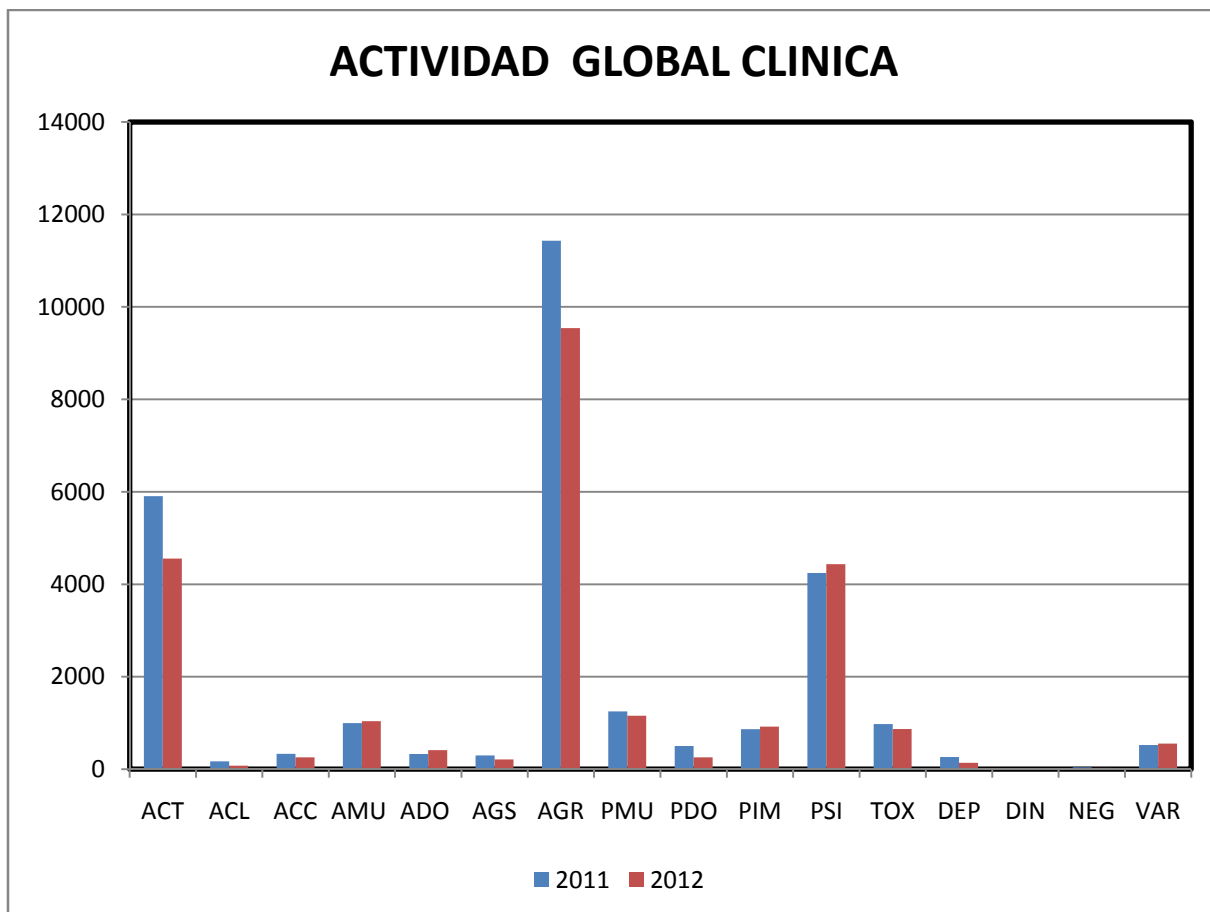
Muertes	Araba	Bizkaia	Gipúzkoa	Total
Totales	149	621	214	984



Servicios de Clínica Forense. Actividad global.

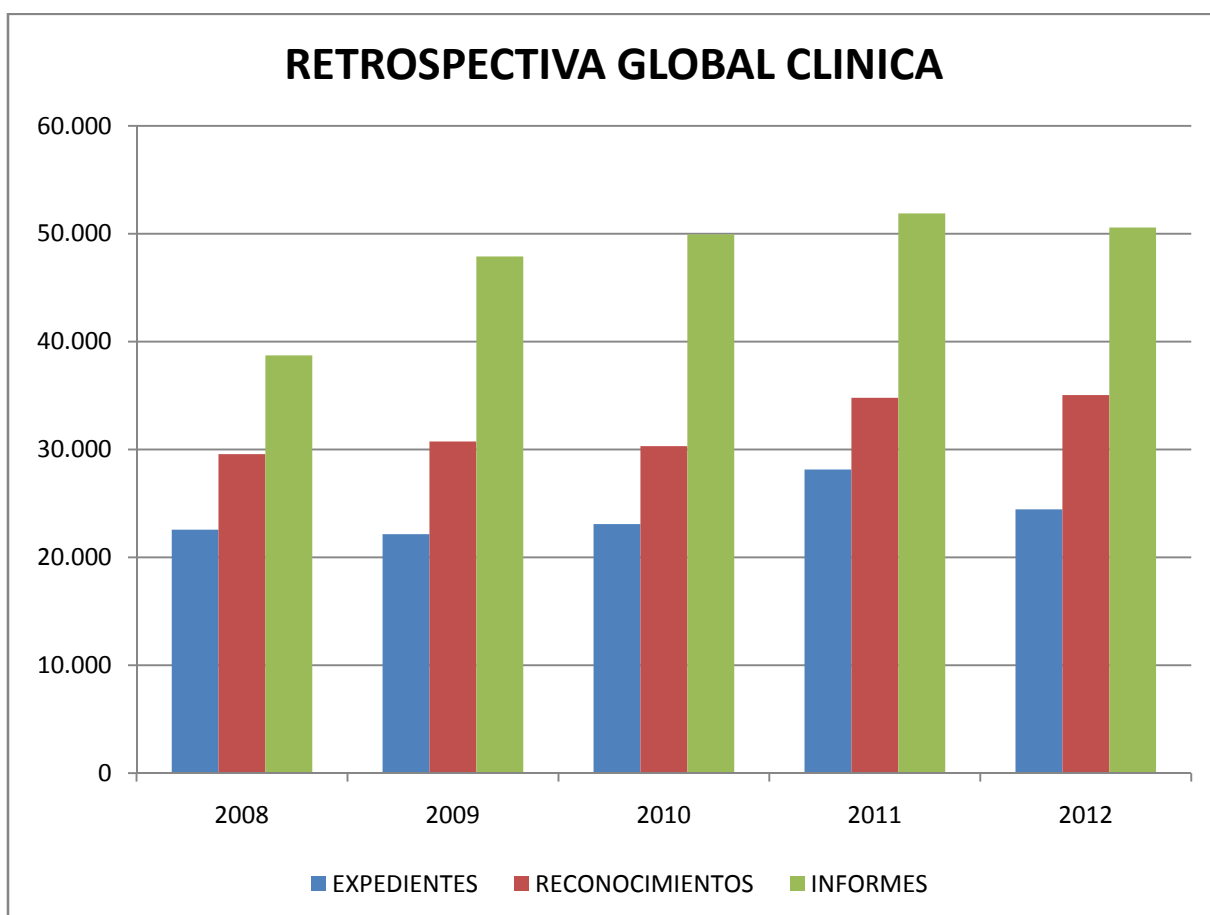
Conceptos		Expedientes Judiciales		%
		2011	2012	
	Códigos			
Accidente tráfico	ACT	5907	4557	-22,85
Accidente laboral	ACL	168	75	-55,36
Accidente casual	ACC	332	255	-23,19
Agresión Violencia de Género	AMU	996	1038	+4,22
Agresión Violencia Doméstica	ADO	328	413	+25,91
Agresión Sexual.	AGS	296	212	-28,38
Agresión Básica.	AGR	11431	9540	-16,54
Psiquiátrico Violencia de Género	PMU	1251	1156	-7,59
Psiquiátrico Violencia Doméstica	PDO	502	256	-49,00
Psiquiátrico Imputabilidad	PIM	866	922	+6,47
Psiquiátrico General	PSI	4243	4436	+4,55
Toxicomanía	TOX	977	870	-10,95
Determinación de edad	DEP	262	137	-47,71
Detenidos Incomunicados	DIN	16	9	-43,75
Negligencias Médicas	NEG	41	29	-29,27
Varios	VAR	522	553	+5,94
TOTALES		28138	24458	-13,08
Citaciones a Juicios		3327	5619	+68,89

Servicios de Clínica Forense. Actividad global.



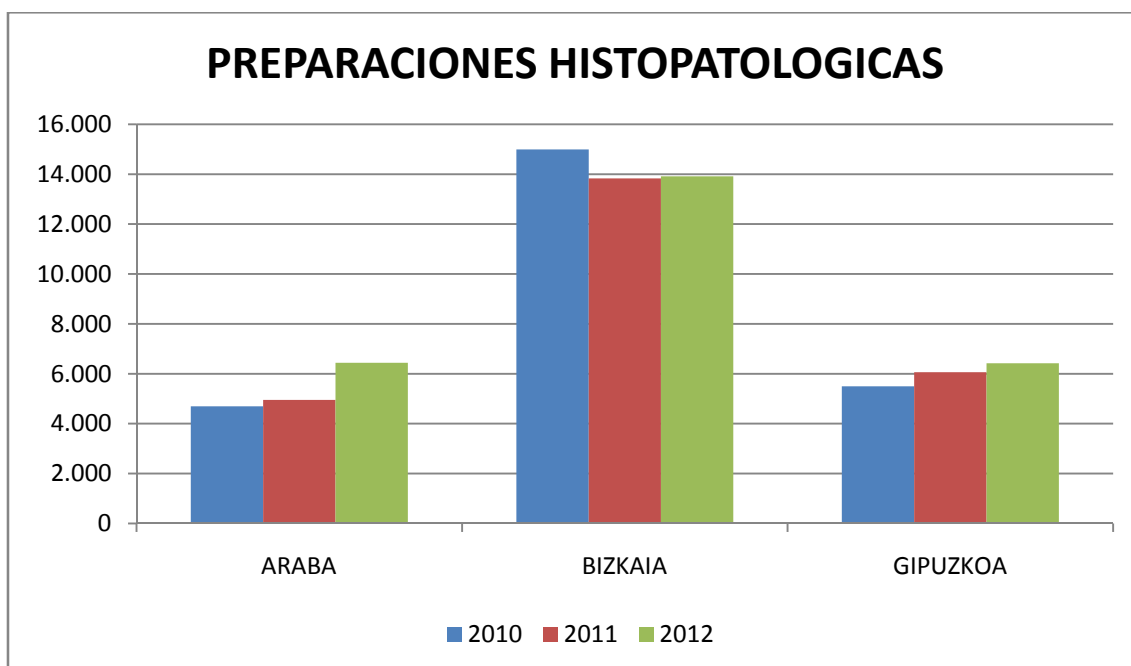
Servicios de Clínica Forense. Actividad global.

RETROSPECTIVA	2008	2009	2010	2011	2012
<i>EXPEDIENTES TOTALES</i>	22.566	22.154	23.083	28.138	24.458
<i>RECONOCIMIENTOS</i>	29.573	30.749	30.317	34.798	35.048
<i>INFORMES</i>	38.720	47.894	49.935	51.889	50.578



SERVICIOS DE PATOLOGÍA : LABORATORIOS DE HISTOPATOLOGIA

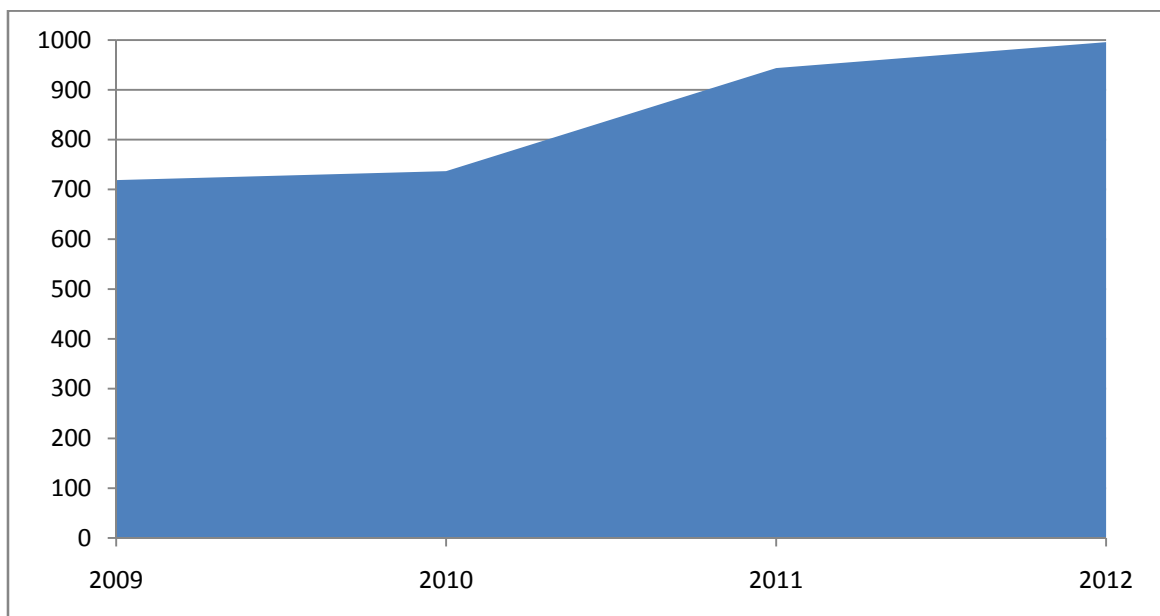
Preparaciones histopatológicas	2010	2011	2012
ARABA	4.695	4.952	6.444
BIZKAIA	14.990	13.830	13913
GIPUZKOA	5.495	6.060	6420
GUZTIRA	25.180	24.842	26.777



SERVICIO DE LABORATORIO FORENSE

SECCIÓN DE QUÍMICA-TOXICOLOGÍA Y ANÁLISIS CLÍNICO

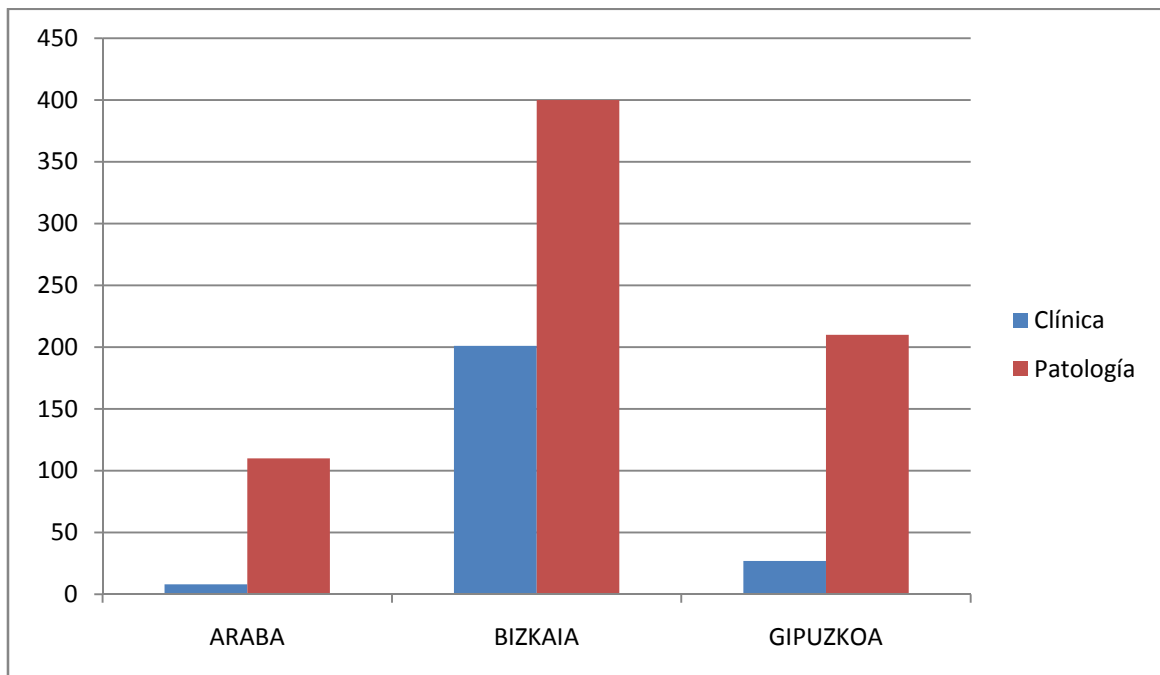
NÚMERO DE CASOS	2009	2010	2011	2012
TOTAL	719	737	944	996



SERVICIO DE LABORATORIO FORENSE

SECCIÓN DE QUÍMICA-TOXICOLOGÍA Y ANÁLISIS CLÍNICO

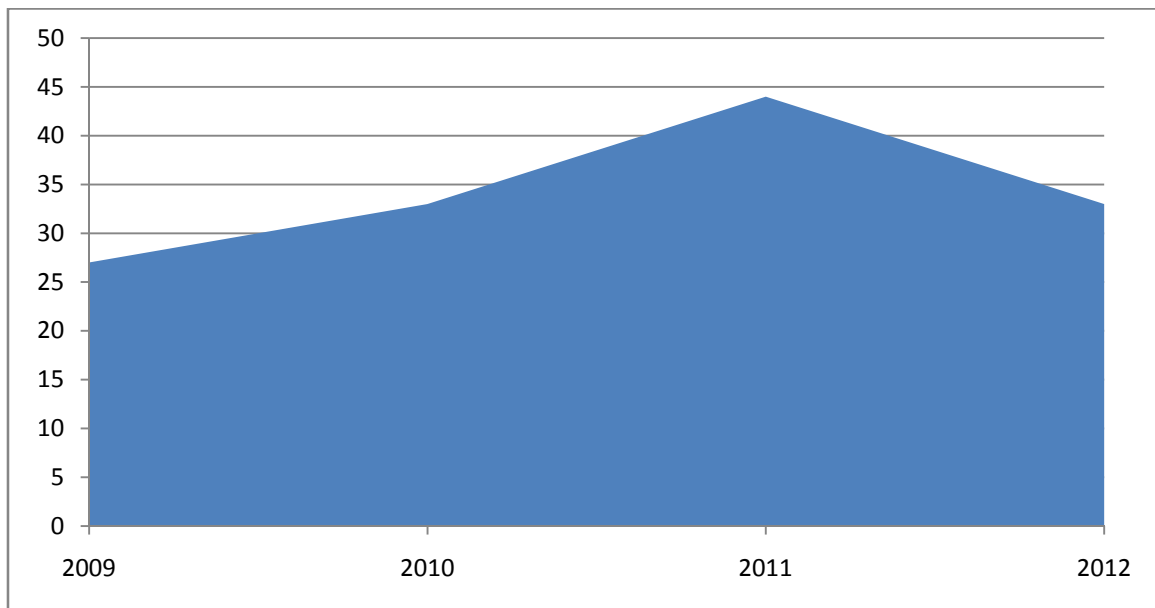
Nº DE CASOS	ARABA		BIZKAIA		GIPUZKOA	
DISTRIBUCIÓN	Clínica	Patología	Clínica	Patología	Clínica	Patología
	8	110	201	400	27	210



SERVICIO DE LABORATORIO FORENSE

SECCIÓN DE QUÍMICA-TOXICOLOGÍA Y ANÁLISIS CLÍNICA

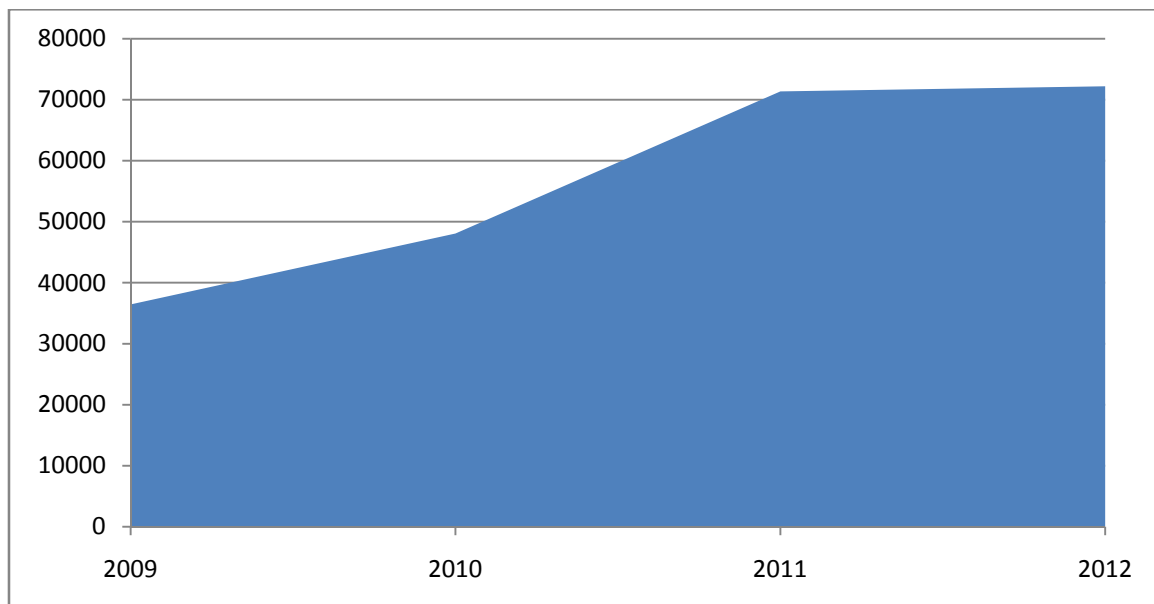
CONTROL DE CALIDAD EXTERNO (INTERLABORATORIOS)	2009	2010	2011	2012
TOTAL	27	33	44	33



SERVICIO DE LABORATORIO FORENSE

SECCIÓN DE QUÍMICA-TOXICOLOGÍA Y ANÁLISIS CLÍNICA

DETERMINACIONES ANALÍTICAS	2009	2010	2011	2012
TOTAL	36.458	48.067	71.387	72.225

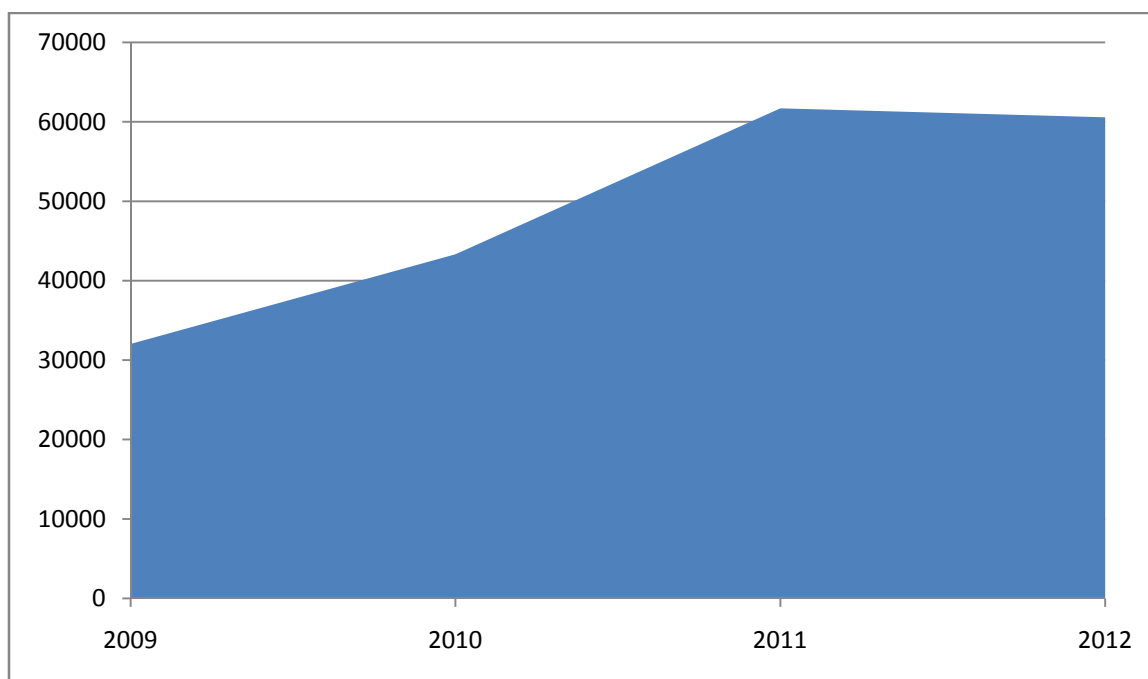


SERVICIO DE LABORATORIO FORENSE

SECCIÓN DE QUÍMICA-TOXICOLOGÍA Y ANÁLISIS CLÍNICA

ANÁLISIS ENZIMOINMUNOENSAYO (SCREENING)

Determinaciones Analíticas de Exploración	2009	2010	2011	2012
TOTAL	32.038	43.325	61.717	60.584



SERVICIO DE LABORATORIO FORENSE

SECCIÓN DE QUÍMICA-TOXICOLOGÍA Y ANÁLISIS CLÍNICA

ANÁLISIS CROMATOGRAFICOS(CONFIRMATIVOS)

Determinaciones Analíticas de Confirmación	2009	2010	2011	2012
GC-HS-FID	2.236	1.960	2.932	2.359
GC-MS	135	610	1.192	1.767
LC-MS-MS	2.016	2.119	5.505	7.459
IR-FTR	6	21	14	24
UV-VIS	27	32	27	32
TOTAL	4.420	4.742	9.670	11.641

